

Opus

C-260 | C-360



Opus

Opus

Opus

www.johannus.com

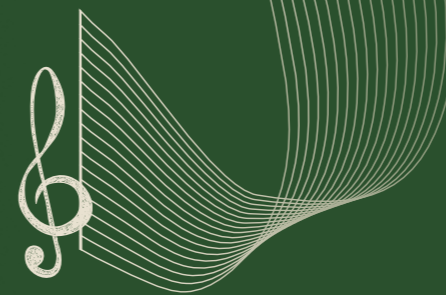
Opus

A MEMBER OF THE
Global Organ Group

JOHANNUS

Sound
of excellence

Le célèbre Opus pour des petits lieux de culte ou de concert



L'Opus Choir est l'Opus habituel, adapté à l'accompagnement de petits groupes de chanteurs tels que les chorales, l'animation liturgique ou les rassemblements jusqu'à 150 personnes. L'orgue est disponible en version deux claviers et trois claviers. L'Opus Choir peut être équipé de haut-parleurs internes et externes. Il trouve ainsi sa place dans n'importe

quel lieu de culte ou de concert. Le son authentique de l'orgue à tuyaux, associé au chœur, de la chorale ou de la congrégation, forme un tout magnifique. Pour garantir une sonorité optimale, l'instrument est entièrement adapté à la salle. Ainsi, l'Opus Choir est et reste une source d'inspiration pour l'organiste, le chef d'orchestre et l'assemblée.

C-260



Variations infinies grâce à la disposition variable du style

Pour rendre au mieux justice à chaque voix et à chaque style, une disposition a été choisie dans laquelle les voix sont spécifiquement liées à un style particulier. Certains commutateurs de registre portent donc un double nom. Ainsi, dans le style historique, l'organiste dispose du Tertiaan (orgue Hinsz, Kampen), tandis que par le même commutateur, un Cornet se fait entendre dans les styles : romantique, baroque et symphonique. Dans le style baroque, la prestance des grands chœurs est présente dans toutes les œuvres, ce qui donne au plenum une sonorité grandiose et rayonnante. La Flûte Harmonique et le Violon 8' sont inclus dans le style symphonique. Ainsi, l'Opus Choir permet à l'organiste de varier à l'infini et de mettre en valeur les sonorités uniques des différents styles.

Les voix authentiques des orgues à tuyaux prennent vie

L'Opus Choir propose quatre styles d'échantillons : romantique, symphonique, baroque et historique. Dans chaque style, les voix d'orgues à tuyaux spécifiques prennent vie. Par exemple, la banque d'échantillons romantique comprend des voix provenant exclusivement de l'orgue Vater-Müller de l'Oude Kerk d'Amsterdam. Dans la banque d'échantillons symphonique, l'organiste entend les sons d'Adema (Raalte) et de Cavallé-Coll (Paris). La banque d'échantillons historiques reproduit l'orgue Hinsz de la Bovenkerk de Kampen et l'orgue Silbermann de la Katholische Hofkirche de Dresde résonne dans la banque d'échantillons baroques. Quelle que soit la musique jouée ou chantée, cet orgue donne toujours le ton juste et offre une véritable expérience de l'orgue à tuyaux.



Opus C-260

Opus C-360

L'instrument de confiance

La liberté pour chaque organiste

Pour accueillir toutes les registrations de ses instrumentistes, l'Opus Choir dispose de 125 banques de mémoire de six emplacements chacune. Cela permet à chaque organiste de stocker sans effort ses différentes registrations et de les rappeler à tout moment. De plus, les deux pédales de l'Opus Choir sont programmables : en tant que pédales de Récit (pour un ou les deux claviers), ou en tant que crescendo général. L'orgue offre donc un large éventail de possibilités de réglages, ce qui en fait un instrument adapté à tous les organistes.

Un système audio 4.1 puissant pour s'adapter à la pièce

La plupart du temps les environnements sont différents. C'est pourquoi l'Opus Choir est disponible en deux variantes : une "version externe" où les haut-parleurs sont disposés dans la pièce, et une "version interne" où les haut-parleurs et le caisson de basse sont insérés

dans la face arrière de l'orgue. Dans les deux cas, le système audio 4.1 assure une excellente répartition du son, de sorte que chacun se sente entouré d'un son authentique.

Un outil fiable

L'Opus Choir occupe une place importante et centrale dans la pièce où il est placé. Ce n'est pas seulement l'organiste qui compte sur l'instrument, mais aussi toutes les personnes présentes : chanteurs et auditeurs. C'est pourquoi l'Opus Choir s'appuie sur une technologie stable et fiable qui garantit qu'il remplira sa fonction pendant de nombreuses années. Outre cette qualité supérieure, Johannus offre également la confiance et la sécurité. En plus de notre garantie standard, nous accordons une garantie totale de dix ans sur toutes les cartes informatiques contenues dans l'orgue. Nous proposons donc un orgue fiable qui garantit des années de plaisir de jeu.

C-360

Le confident musical de toutes les chorales



L'Opus **C-260**
L'Opus 260 pour soutenir les voix

Avec ses deux claviers et ses 36 jeux, l'Opus C-260 convient parfaitement à l'accompagnement du chant. Cet instrument subtil et élégant est conçu exclusivement pour les petites salles pouvant accueillir jusqu'à 150 personnes. Le son authentique de l'orgue à tuyaux fera vibrer toute la salle.

L'Opus **C-360**
L'Opus 360 pour accompagner tous les chœurs

Avec ses trois claviers et ses 43 jeux, l'Opus C-360 est un instrument merveilleux pour les petits espaces. L'orgue est spécialement conçu pour le chœur, le chanteur et l'organiste étant inspirés par la présence vivante de l'orgue à tuyaux. Le système audio 4.1 veille à ce que le son remplisse harmonieusement dans la pièce.

Une réverbération adaptée à chaque pièce

Certaines chapelles ont une acoustique merveilleuse dans laquelle le son de l'orgue peut se propager avec grâce. Mais ce n'est pas le cas dans toutes les salles. C'est pourquoi l'Opus Choir est équipé d'une réverbération à convolution avancée et réaliste. Grâce à une ingénierie de pointe, l'orgue utilise jusqu'à 48 000 réflexions par seconde. Plus il y a de réflexions, plus la reproduction sonore est détaillée. Lorsqu'on appuie sur une touche, chaque son est enrichi par la réverbération sélectionnée. L'orgue dispose d'un total de 12 réverbérations enregistrées provenant d'autant d'églises différentes, avec des longueurs et des spectres variés.

Une technologie fiable et rapide comme l'éclair

L'Opus Choir est basé sur la technologie OranjeCore+. Cette technologie garantit un temps de démarrage rapide, une excellente qualité sonore et une fiabilité à long terme. Et c'est important dans une salle où des musiciens jouent : allumez l'orgue et vous pourrez jouer immédiatement. Pour l'organiste qui aime se préparer avec un casque, l'Opus Choir offre une expérience stéréo immersive. La fonction d'ambiance permet également à l'organiste de choisir la position dans laquelle il écoute le son : sur le banc de l'orgue, à l'avant, au milieu ou à l'arrière de l'église. Avec tout cela, l'Opus Choir garantit une technologie stable, de nombreuses possibilités et un son magnifique.

Une adaptation optimale à l'espace

Les orgues d'église construits par Johannus se caractérisent par la manière unique dont ces instruments interagissent avec l'espace. Naturellement, le son est parfaitement adapté à la pièce, de sorte que la musique pénètre chaque auditeur. En outre, l'Opus Choir peut également être adapté à son environnement en termes de design, puisqu'il est disponible en plusieurs couleurs. L'instrument est équipé en série d'un couvercle coulissant à enrouleur avec serrure. Bien entendu, il existe également diverses possibilités d'amélioration, comme le choix entre une pédale droite, concave ou RACO, ainsi qu'un certain nombre d'options permettant de configurer les claviers à votre convenance.

Opus
C-260 Intern / Extern

Grand Orgue		Récit		Pédale	
Bourdon	16'	Montre	8'	Contrebasse	16'
Montre	8'	Flûte	8'	Flûte (S)	16'
Bourdon	8'	Flûte à Cheminée (B-H)	8'	Soubasse	16'
Quintaton	8'	Viole de Gambe	8'	Montre	8'
Flûte Harmonique (S)	8'	Voix Céleste	8'	Bourdon	8'
Prestant	4'	Prestant	4'	Principal	4'
Flûte Ouverte	4'	Flûte	4'	Flûte (S)	4'
Quinte	2 2/3'	Nasard	2 2/3'	Plein Jeu	
Gambe (S)	8'	Flûte	2'	Quintbasse (S-H)	
Doublette	2'	Doublette (B)	2'	Bombarde	16'
Octavin	2'	Larigot	1 1/3'	Trompette	8'
Cornet		Sifflet (B-H)	1'	Clairon (S)	4'
Terzian (H)		Sesquialtera		Grand Orgue - Pédale	
Fourniture		Plein Jeu		Récit - Pédale	
Bombarde	16'	Carillon (H)			
Trompette	8'	Basson	16'		
Cromorne	8'	Trompette	8'		
Tremblant		Hautbois (S-B)	8'		
Récit - Grand Orgue		Voix Humaine	8'		
		Tremblant			

Opus
C-360 Intern / Extern

Grand Orgue		Récit		Positif		Pédale	
Montre	16'	Bourdon	16'	Montre	8'	Contrebasse	16'
Montre	8'	Montre	8'	Bourdon	8'	Flûte (S)	16'
Bourdon	8'	Flûte	8'	Prestant	4'	Soubasse	16'
Quintaton	8'	Flûte à Cheminée (B-H)	8'	Salicional (S)	8'	Montre	8'
Flûte Harmonique (S)	8'	Viole de Gambe	8'	Flûte	4'	Bourdon	8'
Prestant	4'	Voix Céleste	8'	Nasard	2 2/3'	Principal	4'
Flûte Ouverte	4'	Prestant	4'	Octavin	2'	Flûte (S)	4'
Quinte	2 2/3'	Flûte	4'	Doublette (B)	2'	Plein Jeu	
Gambe (S)	8'	Nasard	2 2/3'	Sesquialtera		Quintbasse (S-H)	
Doublette	2'	Flûte	2'	Cymbale		Bombarde	16'
Cornet		Doublette (B)	2'	Larigot (S)	1 1/3'	Trompette	8'
Terzian (H)		Tierce	1 3/5'	Cromorne	8'	Clairon (S)	4'
Fourniture		Sifflet (B-H)	1'	Tremblant		Positif - Pédale	
Bombarde	16'	Plein Jeu		Récit - Positif		Grand Orgue - Pédale	
Trompette	8'	Carillon (H)		Récit - Pédale		Récit - Pédale	
Tremblant		Basson	16'				
Positif - Grand Orgue		Trompette	8'				
Récit - Grand Orgue		Hautbois (S-B)	8'				
		Voix Humaine	8'				
		Tremblant					



Spécifications techniques

Opus	C-260 Intern	C-260 Extern	C-360 Intern	C-360 Extern
Caractéristiques générales				
Systeme	OranjeCore+™	OranjeCore+™	OranjeCore+™	OranjeCore+™
Claviers	2	2	3	3
Jeux	36	36	43	43
Jeux solo	2	2	2	2
Accouplements	3	3	6	6
Tremblants	2	2	3	3
Disposition variable en fonction des styles	•	•	•	•
Meuble:				
<i>Dimensions</i>				
Hauteur (hors pupitre)	115 cm	115 cm	122 cm	122 cm
Hauteur (avec pupitre)	139 cm	139 cm	146 cm	146 cm
Largeur	133 cm	133 cm	140 cm	140 cm
Profondeur (hors pédalier)	63 cm	63 cm	74 cm	74 cm
Profondeur (avec pédalier)	99 cm	99 cm	106 cm	106 cm
<i>Finition</i>				
Bois: Chêne naturel	•	•	•	•
Bois: Autre coloris ou essence de bois	option	option	option	option
<i>Pupitre</i>				
Pupitre en bois	•	•	•	•
Pupitre en plexiglas	option	option	option	option
Pupitre réglable	option	option	option	option
Éclairage pupitre	option	option	option	option
<i>Couvercle enrouleur</i>				
Couvercle enrouleur se fermant à clef	•	•	•	•
<i>Claviers</i>				
Matière synthétique (5 octaves)	•	•	•	•
Matière synthétique avec noyau de bois	option	option	option	option
Bois (ébène/chêne) avec noyau de bois	option	option	option	option
UHT en bois fait main	option	option	option	option
<i>Pédales d'expression</i>				
Pédales d'expression en bois	2	2	2	2
<i>Pistons aux pieds</i>				
Pistons aux pieds en laiton	option	option	option	option
<i>Pédalier</i>				
30-notes droit avec feintes naturel	•	•	•	•
30-notes droit avec feintes noires	option	option	option	option
30-notes concave avec feintes noires	option	option	option	option
30-notes RACO avec feintes noires	option	option	option	option
Éclairage du pédalier	option	option	option	option
<i>Banc</i>				
Banc	•	•	•	•
Banc avec couvercle	option	option	option	option
Banc réglable en hauteur	option	option	option	option
<i>Connexions externes</i>				
MIDI (IN, OUT)	•	•	•	•
Aux In	•	•	•	•
Aux Out	•	•	•	•
Casque d'écoute	•	•	•	•
Audio:				
Systeme audio	4.1	4.1	4.1	4.1
Commande audio	DEA2.0™	DEA2.0™	DEA2.0™	DEA2.0™
<i>Systeme de réverbération</i>				

Opus	C-260 Intern	C-260 Extern	C-360 Intern	C-360 Extern
Réverbération à convolution, 12 réverbérations uniques	•	•	•	•
<i>Amplificateurs</i>				
Amplificateurs à gamme étendue (180 W)	-	4	-	4
Amplificateur de basses (350 W)	-	1	-	1
Amplificateurs à gamme étendue (80 W)	4	-	4	-
Amplificateur de basses (170 W)	1	-	1	-
<i>Restitution sonore</i>				
Enceintes externes	-	2 x UL 2800	-	2 x UL 2800
Haut-parleurs internes	8	-	8	-
Caisson de graves externe	-	1 x UL 3300	-	1 x UL 3300
Haut-parleur de graves interne	1	-	1	2-
Casque d'écoute / Aux Out	SSE2.0™	SSE2.0™	SSE2.0™	SSE2.0™
Fonctions:				
<i>Fonctions de commande</i>				
O (recall/cancel)	•	•	•	•
MB (Basse Manuelle)	•	•	•	•
Menu (Menu Johannus)	•	•	•	•
RO (Annulation Anches)	•	•	•	•
Trans. (Transpositeur)	•	•	•	•
Volume Orgue	•	•	•	•
Volume Réverbération	•	•	•	•
PL (Plenum)	•	•	•	•
<i>Styles</i>				
Styles d'échantillons: Romantique, Symphonique, Baroque, Historique	•	•	•	•
<i>Combinateur Setzer</i>				
Niveaux	125	125	125	125
Nombre de combinaisons par niveau	6	6	6	6
Présélections (PP-P-MF-F-FF-T-PL), programmables	•	•	•	•
<i>Fonctions du Menu Johannus</i>				
Ambiance	•	•	•	•
Œuvres de démonstrations	6	6	6	6
Inverseur Clavier	-	-	•	•
Tempéraments	11	11	11	11
Tuning (hauteur tonale)	•	•	•	•
Headphones / Aux	•	•	•	•
Bass / Brilliance	•	•	•	•
<i>Pédales d'expression</i>				
PEPC™	•	•	•	•
Crescendo Général (via PEPC™)	•	•	•	•
<i>Divers</i>				
Simulateur dynamique de soufflet	•	•	•	•
LiveTune™	•	•	•	•
Dynamique de l'attaque	•	•	•	•
VPP™ (Virtual Pipe Positioning)	•	•	•	•
Headphone Equalizer	•	•	•	•
DEA2.0™	Digital Equalized Audio	Tous les canaux audio ont un nouvel égalisateur numérique avancé.		
SSE2.0™	Spatial Sound Experience	Nouvelle combinaison spéciale pour casque d'écoute / aux-out. On a ainsi l'impression que l'orgue est devant soi tandis que la réverbération donne en même temps l'impression d'être dans l'espace.		
VPP™	Virtual Pipe Positioning	Toutes les pédales d'expressions peuvent être programmées en tant que pédale d'expression ou crescendo général.		
PEPC™	Programmable Expression Pedal Configuration	Grâce à ce système, il est possible d'indiquer à l'orgue l'emplacement du tuyau d'orgue.		

JOHANNUS

www.johannus.com

A MEMBER OF THE
Global Organ Group

Sound
of excellence